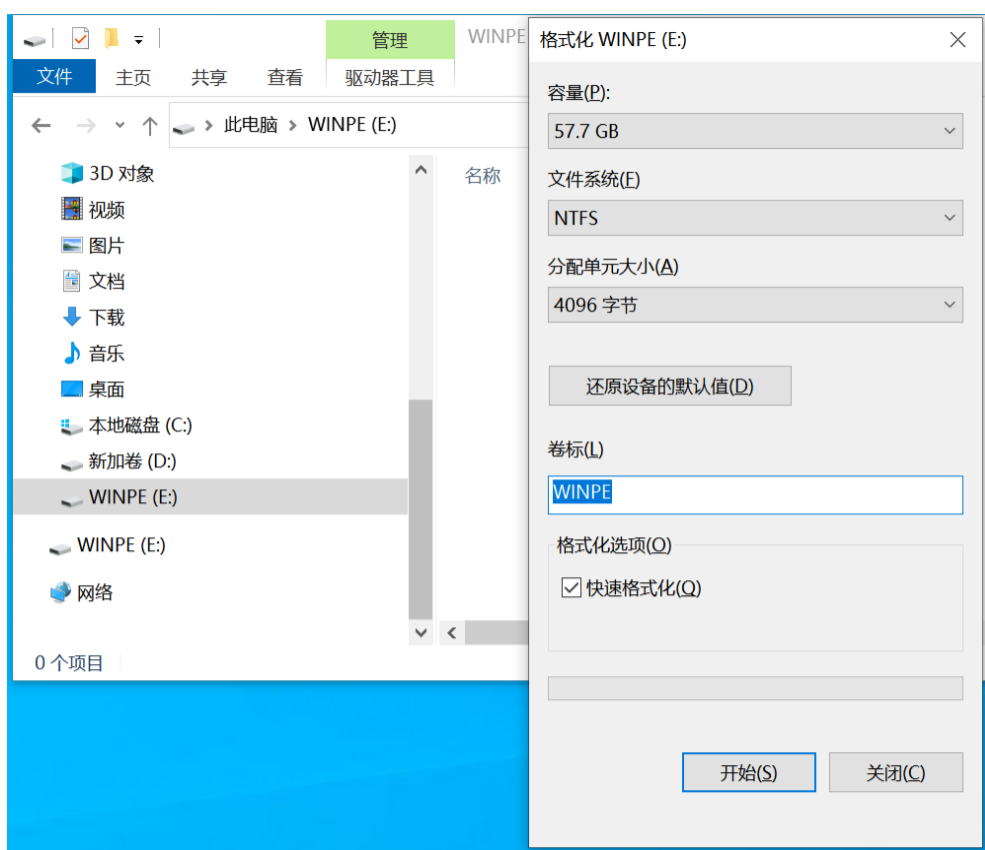


U盘安装OS教程

第一步：

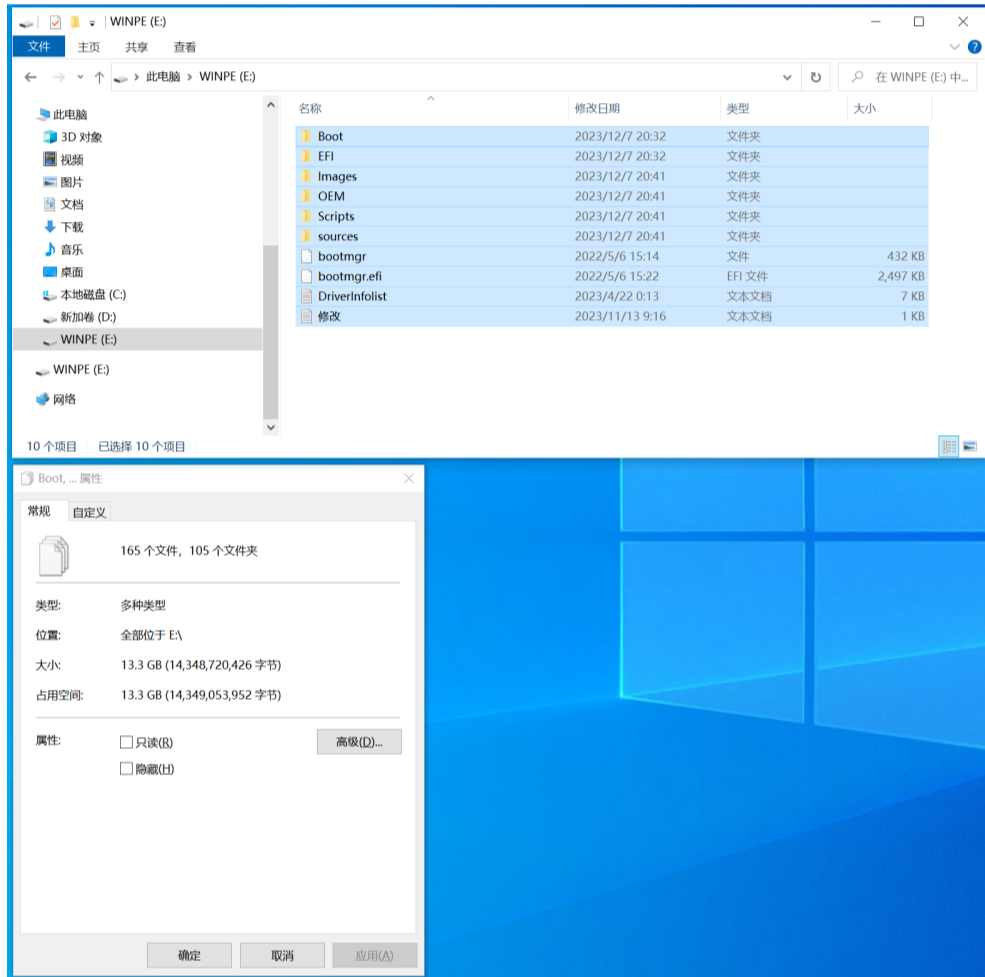
1. 使用一个16GB以上的U盘，并将其格式化。
2. 在格式化过程中，将磁盘格式设置为NTFS格式，卷标设置为WINPE名称。



第二步：

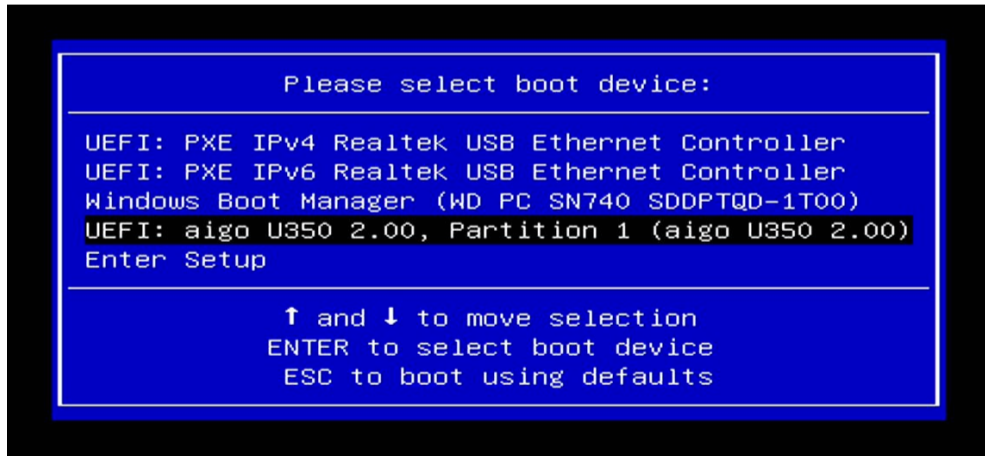
1. 完成格式化后，将系统文件拷贝至U盘；

提示：系统文件必须拷贝齐全，不能有文件缺失。系统文件字节大小必须与系统本地文件的大小一致。



第三步：

1. 重启电脑后按下F7；
2. 在启动菜单中，选择U盘设备，确认进入U盘引导安装系统。

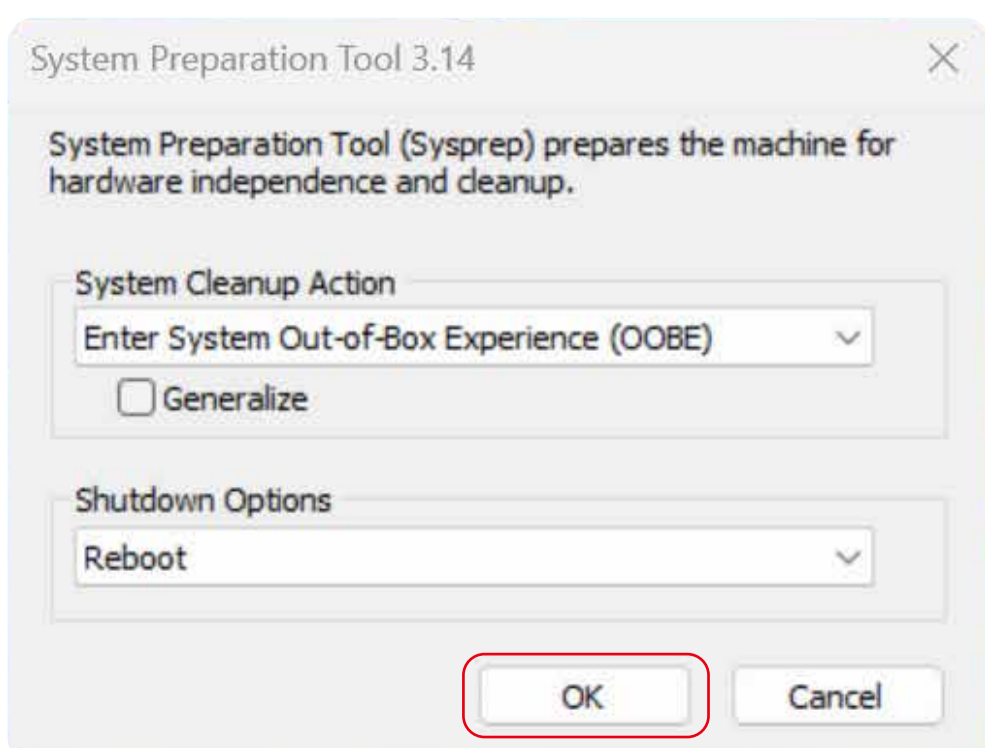


第四步：

1. 等待系统完成安装，此过程约需20分钟。

第五步：

1. 系统安装完成后，首页为工厂模式，请点击弹框里的OK选项；
2. 电脑将自动重启并进入OOBE界面，在此界面可设定电脑的语言、地区等；
3. 设置完毕后即可进入到用户模式。



完成以上步骤后系统即为安装成功。